

Anschlussplatte NG 6 mit DBV-Bohrung P + T G1/2" -rückseitig, A + B G3/8" -seitlich

ISO 4401
CETOP 3

Technische Daten:

Material: 9SMN28K

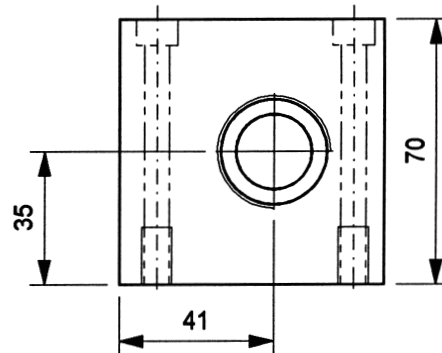
Befestigung der Platte:

2xM8 rückseitig oder
2xM6 durchgehend

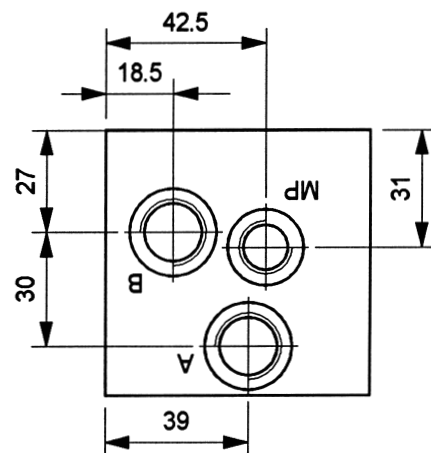
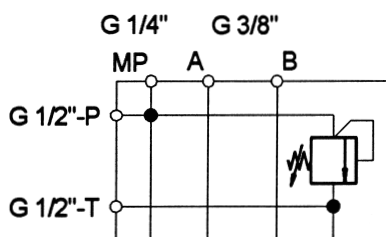
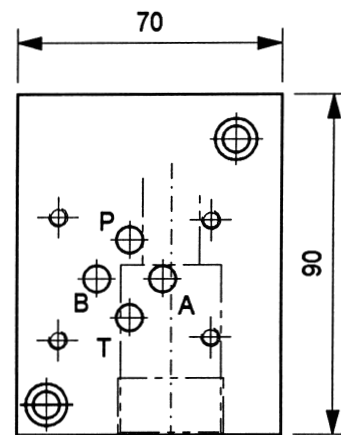
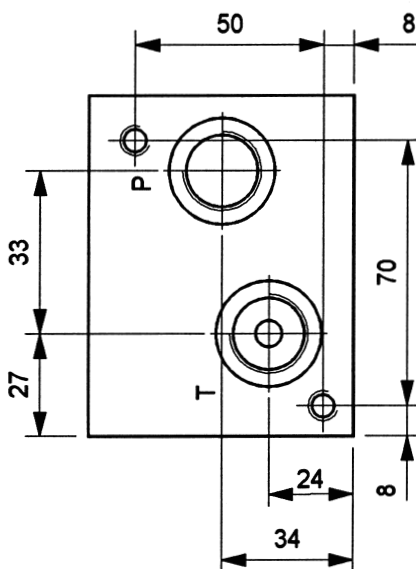
Gewicht: 2,4kg

Bosch VADruckbegrenzungsventil

Messanschluss MP -G1/4" -seitlich



Ansicht Rückseite



Best.-Nr.	montierte DBV-Patrone	Druckbereich
82 007 00	ohne Patrone	—
82 007 10	0 532 002 015	40-100 bar
82 007 20	0 532 002 002	70-180 bar
82 007 30	0 532 002 014	50-300 bar

Änderungen vorbehalten !



mewesta hydraulik

GmbH & Co.KG
Dottinger Straße 67
Industriegebiet West
72525 Münsingen

Telefon: 0 73 81/93 01-0
Telefax: 0 73 81/93 01-50
e-mail: info@mewesta.de
www: mewesta.de

DIN EN ISO 9001

Stand 05/00

3.1.5