

# Anschlussplatte NG 10 A + B G3/4", X+Y G1/4"-rückseitig

DIN 24 340-D10-1  
CETOP RP 69 H

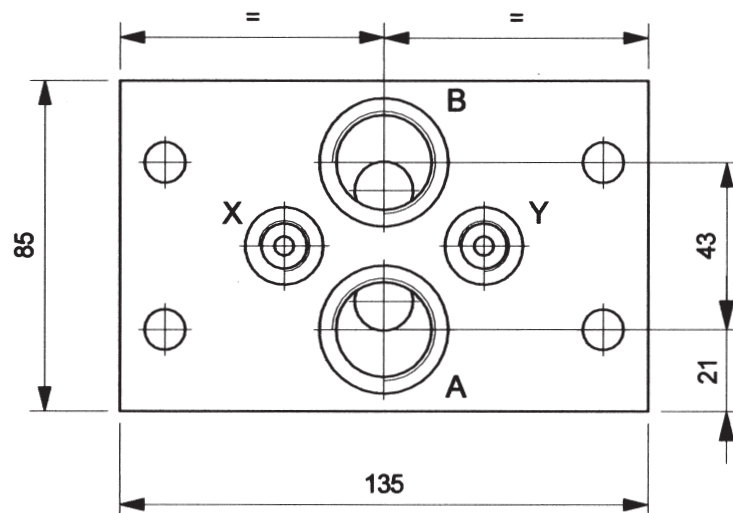
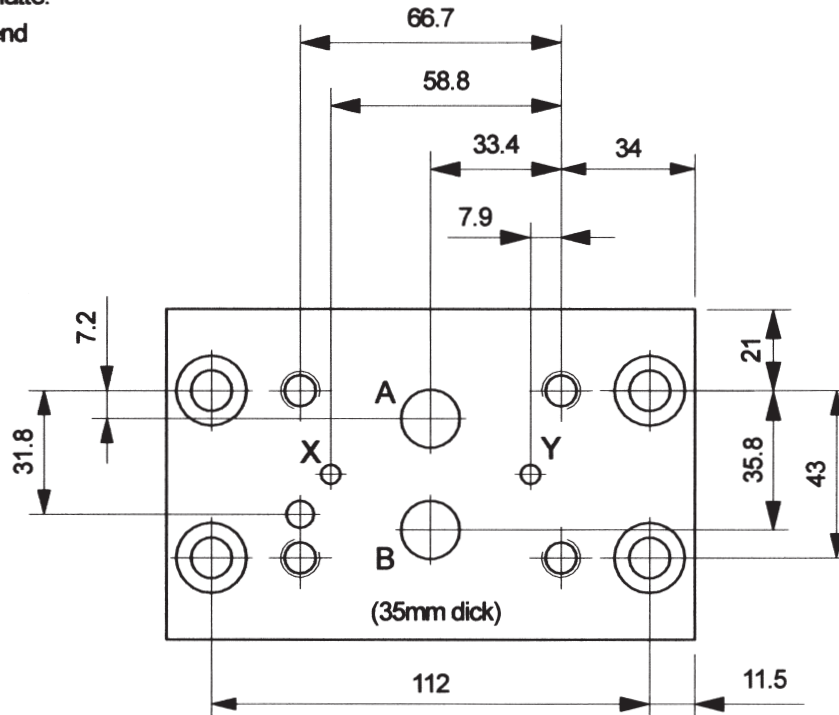
## Technische Daten:

Best.-Nr.: 38 020 00

Material: St52

Befestigung der Platte:  
4xM10 durchgehend

Gewicht: 2,6kg



Änderungen vorbehalten !



**mewesta hydraulik**

GmbH & Co.KG  
Dottinger Straße 67  
Industriegebiet West  
72525 Münsingen

Telefon: 0 73 81/93 01-0  
Telefax: 0 73 81/93 01-50  
e-mail: info@mewesta.de  
www: mewesta.de

DIN EN ISO 9001

Stand 06/04

**3.2.5**