

Anschlussplatte NG 16 mit DBV-Bohrung P+T G1" -rückseitig und seitl., A + B G1" -seitlich

ISO 4401
CETOP 7

Technische Daten:

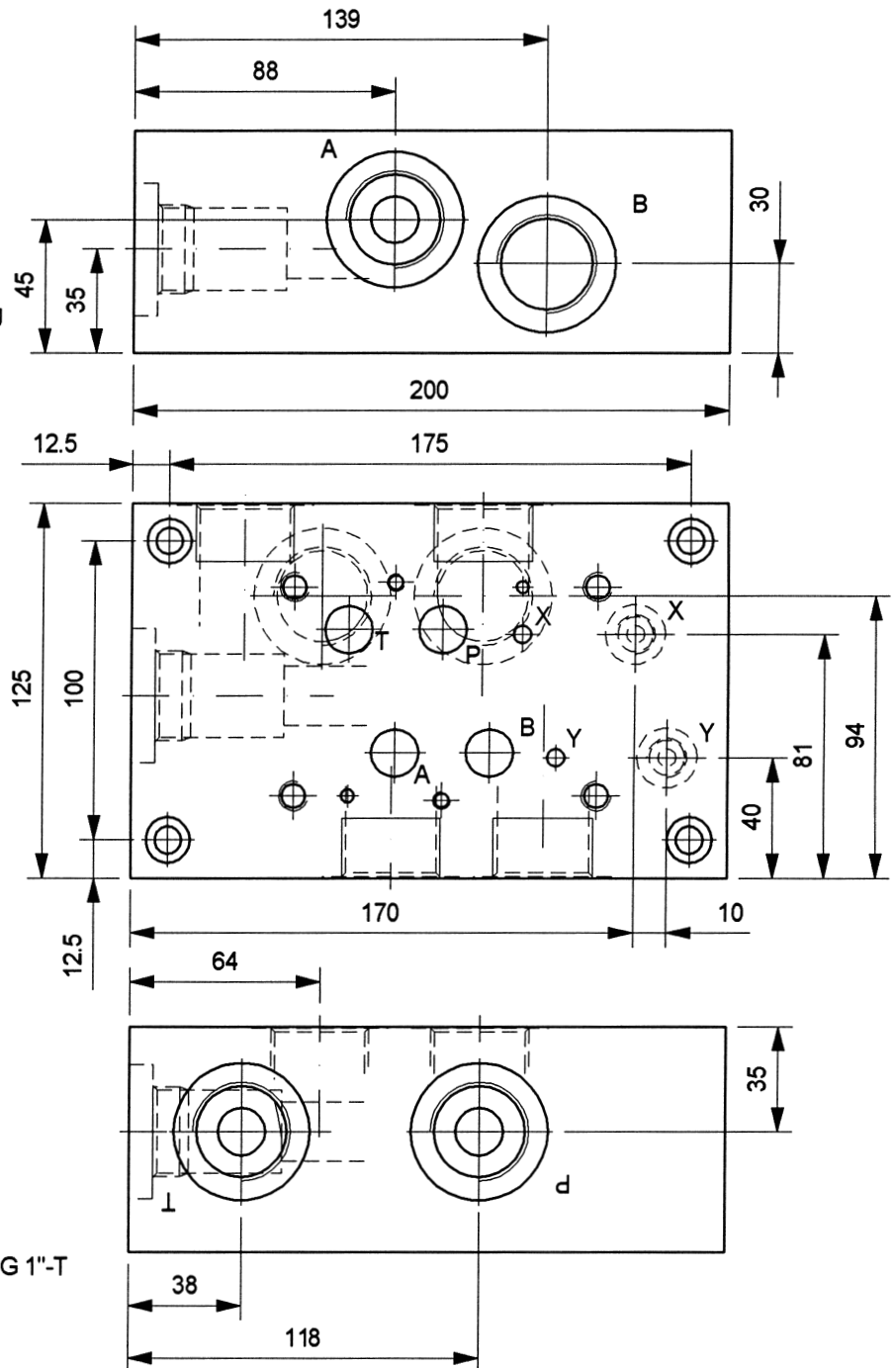
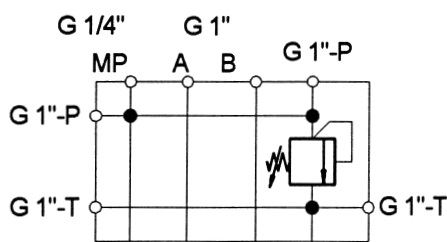
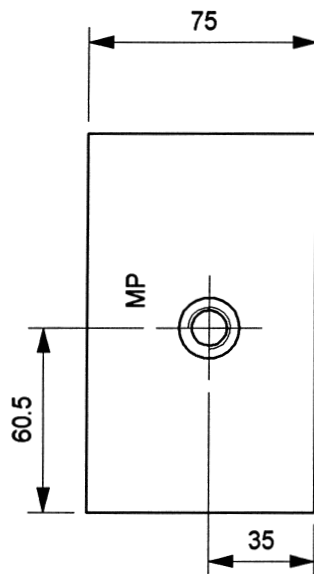
Material: ST52

Befestigung der Platte:
4xM8 durchgehend

Gewicht: 12,5kg

Bosch VADruckbegrenzungsventil

Messanschluss MP -G1/4" seitlich
Anschlüsse X und Y -G1/4" rückseitig



Auf Wunsch und gegen Mehrkosten liefern
wir die Platte mit montiertem Druckbegrenzungsventil

Best.-Nr.	montierte DBV-Patrone	Druckbereich
16 003 00	ohne Patrone	—
16 003 10	0 532 002 015	40-100 bar
16 003 20	0 532 002 002	70-180 bar
16 003 30	0 532 002 014	50-300 bar

Änderungen vorbehalten !



mewesta hydraulik

GmbH & Co.KG
Dottinger Straße 67
Industriegebiet West
72525 Münsingen

Telefon: 0 73 81/93 01-0
Telefax: 0 73 81/93 01-50
e-mail: info@mewesta.de
www: mewesta.de

DIN EN ISO 9001

Stand 05/00

3.3.3