

Düsen-Zwischenplatte NG 6 für Einschraubdüsen M6

ISO 4401
CETOP 3

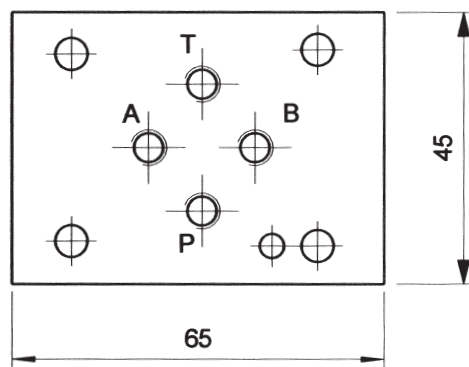
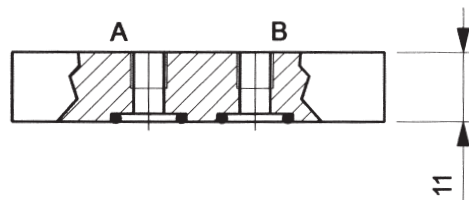
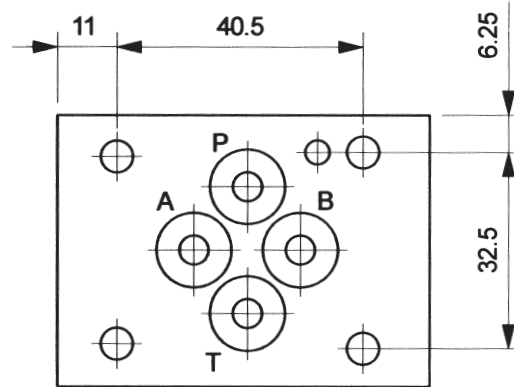
Technische Daten:

Material: 9SMN28K

Gewicht: 0.25kg

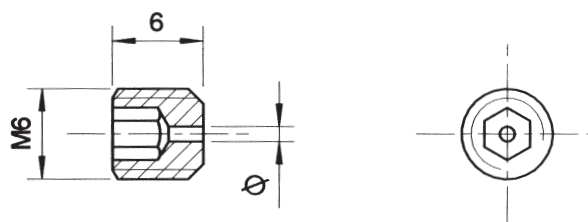
O-Ringe 10x1.5
im Lieferumfang enthalten

Best.-Nr.: 82 070 00



Einschraubdüsen:

Verpackungseinheit 10 Stück



Best.-Nr.	∅	Best.-Nr.	∅	Best.-Nr.	∅	Best.-Nr.	∅
977 944	ohne	986 034	0.8	986 037	1.2	636 894	1.6
977 945	0.5	986 035	0.9	977 949	1.3	636 895	1.8
977 946	0.6	986 036	1.0	815 407	1.4	636 896	2.0
977 947	0.7	977 948	1.1	986 038	1.5		

Änderungen vorbehalten !



mewesta hydraulik

GmbH & Co.KG
Dottinger Straße 67
Industriegebiet West
72525 Münsingen

Telefon: 0 73 81/93 01-0
Telefax: 0 73 81/93 01-50
e-mail: info@mewesta.de
www: mewesta.de

DIN EN ISO 9001

Stand 05/04

5.1.13