

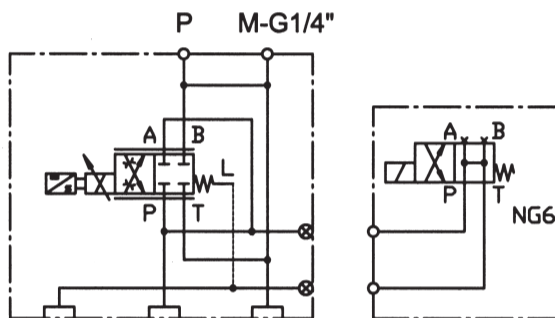
Pumpensteuerblöcke für Moog-RKP Zusatzblock für Stromregelung

Technische Daten:

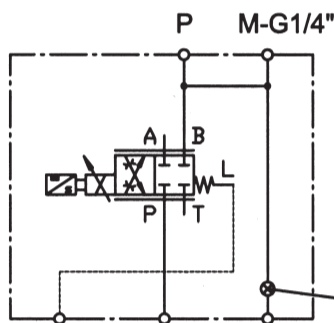
Material: 9SMN28K

O-Ringe und Befestigungsschrauben
im Lieferumfang enthalten

Zusatzblock
Stromregelung
mit Spülschaltung
Best.-Nr. P05 100 08

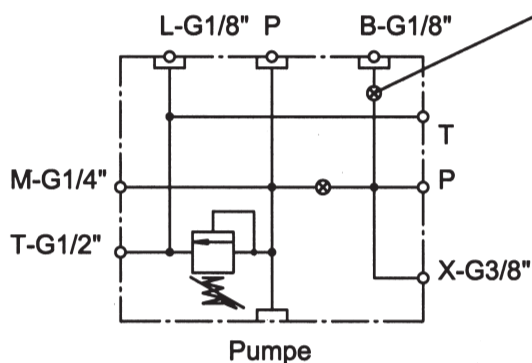


Zusatzblock
Stromregelung
Best.-Nr. P05 100 07



Blende bei RKP 19/32/45 im Zusatzblock
Blende bei RKP 63/80/100 im Grundblock

Grundblock
Druckregelung
siehe 9.2.1



Best.-Nr.	für Grundblock	Anschluss P am Block	Schrauben	O-Ringe	
				B/L	P
P05 100 07	P05 100 01 bis P05 100 04	G 1"	M12x80	-----	-----
P05 100 08	P05 100 05 und P05 100 06	G 1 1/2"	M12x90	12x2	35x3

Änderungen vorbehalten !



mewesta hydraulik

GmbH & Co.KG
Dottinger Straße 67
Industriegebiet West
72525 Münsingen

Telefon: 0 73 81/93 01-0
Telefax: 0 73 81/93 01-50
e-mail: info@mewesta.de
www: mewesta.de

DIN EN ISO 9001

Stand 11/05

9.2.2